

卓上POP

■卓上三角POP

このテンプレートファイルは、Illustrator CS 形式で保存しています。
一旦、お使いの Illustrator のバージョンに保存し直してからご使用ください。
デザインデータは、「デザイン」レイヤーもしくは新規レイヤーに作成してください。

オリジナルタイプを作成する時は…仕上がり線は「カットライン」レイヤーに作成してください。仕上がり線は、A3 サイズ内（条件によって異なります）に収まる大きさであれば自由に変更いただけます。注意事項をよくお読みになって作成してください。
※複雑な切り抜きは不可能な場合があります。まずはサンプルをお作りすることをおすすめいたします。

仕上がり線です。
このラインでカット
いたします。

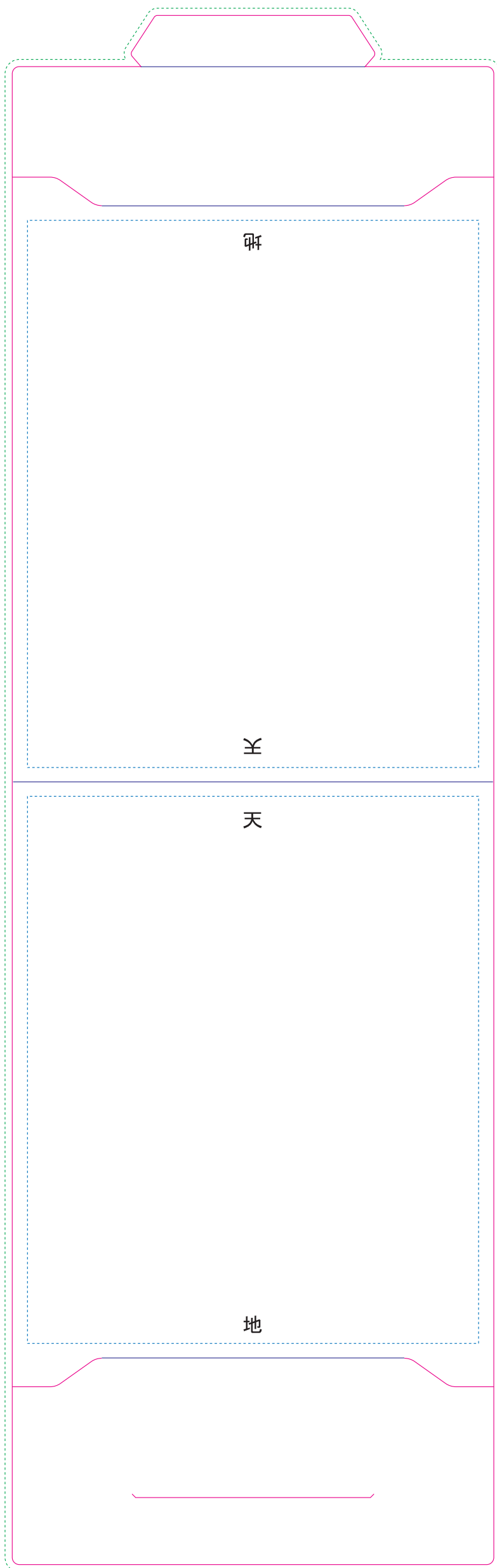
フチを切り落とすようなデザイン
(白フチなしの仕上がり) をご希望の際は、
このラインまで塗り足しを伸ばしてください

このラインで折ります。

切れてはいけないオブジェクトは
このラインの内側に納めてください

120mm

120mm



100mm

■入稿時の注意点

- 入稿時は、Illustratorのバージョンを明記してください。
また、確認用のPDFデータもあわせて入稿ください。
- Illustratorでデザインする際は、
カラーモードがCMYKになっていることを確認してください。
- フォントは必ずアウトライン化してください。
画像は必ず埋め込みをしてご入稿をお願いいたします。
- 切れてはいけないオブジェクト(たとえば文字など)は、
仕上がり線の内側3mm以上を目安に納めてください。
- フチを切り落とすようなデザイン(白フチなしの仕上がり)の際は、
仕上がり線の外側3mmまで塗り足しをつけてください。
- スウォッチ・ブラシ・シンボル・ドロップシャドウを使用したものは、
ラスターライズするか、分割・拡張をしてください。